

Resultados das Pesquisas - TECNOCAMPO 2007

Durante os dias 26 e 27 de janeiro e 09 e 10 de fevereiro foram realizadas os quatro primeiros dias da TECNOCAMPO 2007 nas cidades de Sorriso e Campo Novo do Parecis, respectivamente.

O evento de realização da Fundação MT e da APROSOJA entrevistou dezenas de produtores nos dias do evento questionando sobre dados da produção agrícola. Estes dados foram comparados em entre as cidades de Campo Novo do Parecis e Sorriso e serão mostrados nas próximas páginas na forma de gráficos.



Figura1: Foto interna do estande da APROSOJA



Figura 2: Estande da APROSOJA em Sorriso (26-27/01/07)



Figura 3: estande da APROSOJA em Campo Novo do Parecis (09-10/02/07)

Aplicações de Fungicidas contra a Ferrugem

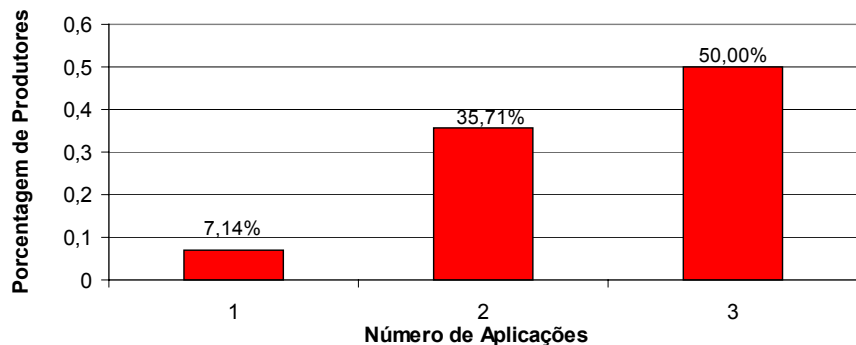


Gráfico 1 – Uso de Fungicidas na região Norte
Fonte : Pesquisa realizada no TECNOCAMPO em Campo Novo dos Parecis-MT

Aplicações de Fungicidas contra a Ferrugem

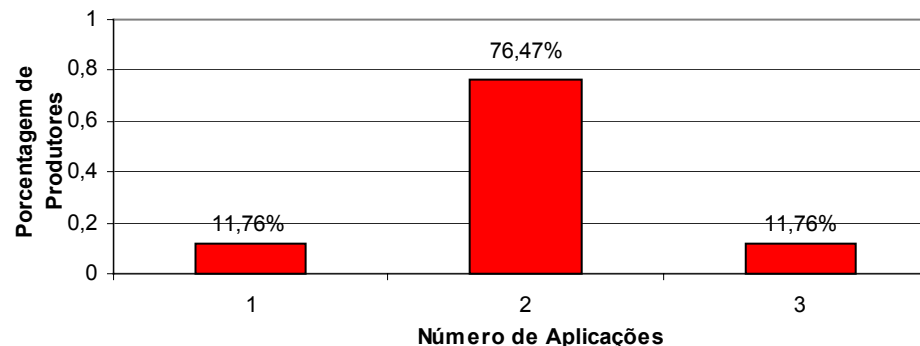


Gráfico 2 – Uso de Fungicidas na região Oeste
Fonte : Pesquisa realizada no TECNOCAMPO em Sorriso-MT

Produtividade Esperada

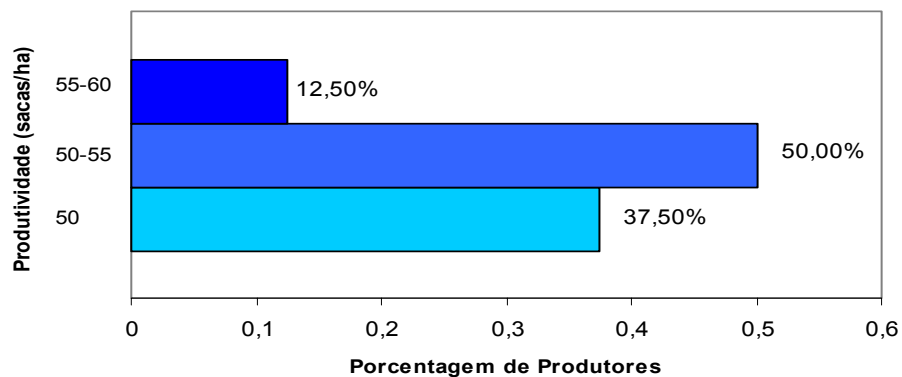


Gráfico 3 – Produtividade Esperada na região Norte
Fonte : Pesquisa realizada no TECNOCAMPO em Campo Novo dos Parecis-MT

Produtividade Esperada

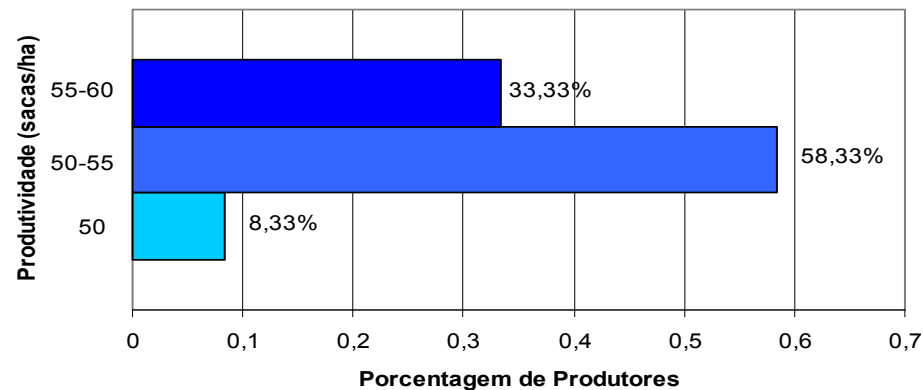


Gráfico 4 – Produtividade Esperada na região Oeste
Fonte : Pesquisa realizada no TECNOCAMPO em Sorriso-MT

O produtor participou da Simulação - Hora de Plantar- Fundação MT ?

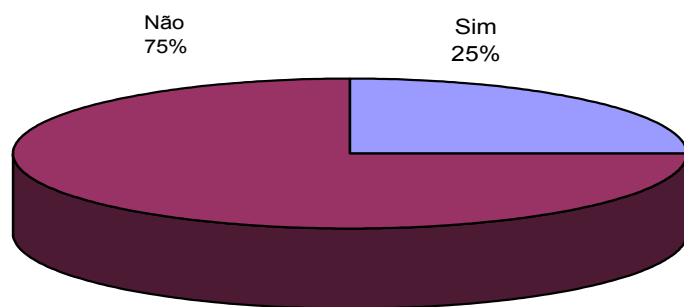


Gráfico 5 – Participação na Simulação realizada pela Aprosoja na região Norte
Fonte : Pesquisa realizada no TECNOCAMPO em Sorriso-MT

O produtor participou da Simulação - Hora de Plantar- Fundação MT ?

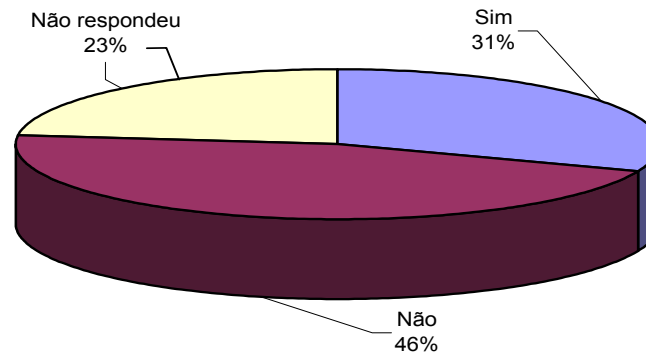


Gráfico 6 – Participação na Simulação realizada pela Aprosoja na região Oeste
Fonte : Pesquisa realizada no TECNOCAMPO em Campo Novo dos Parecis-MT

Procedência dos Produtores

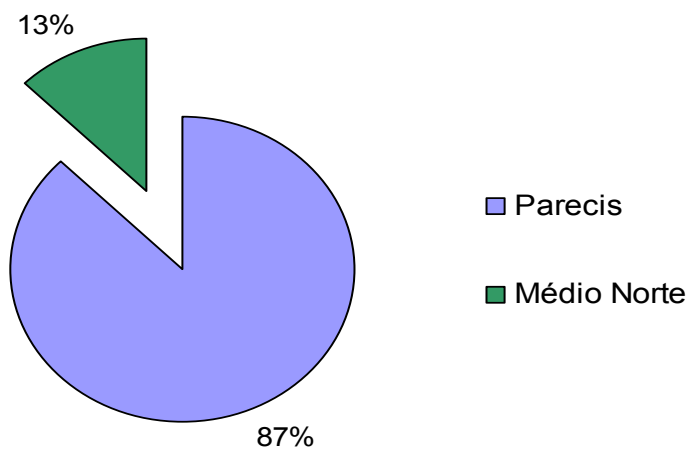


Gráfico 7 – Procedência dos produtores que participaram da pesquisa realizada pela Aprosoja na região Oeste
Fonte : Pesquisa realizada no TECNOCAMPO em Campo Novo dos Parecis-MT

Procedência dos Produtores

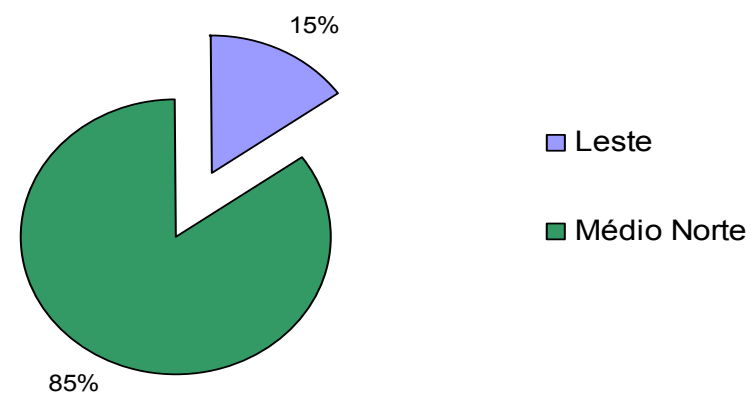


Gráfico 8 – Procedência dos produtores que participaram da pesquisa realizada pela Aprosoja na região Norte
Fonte : Pesquisa realizada no TECNOCAMPO em Sorriso-MT

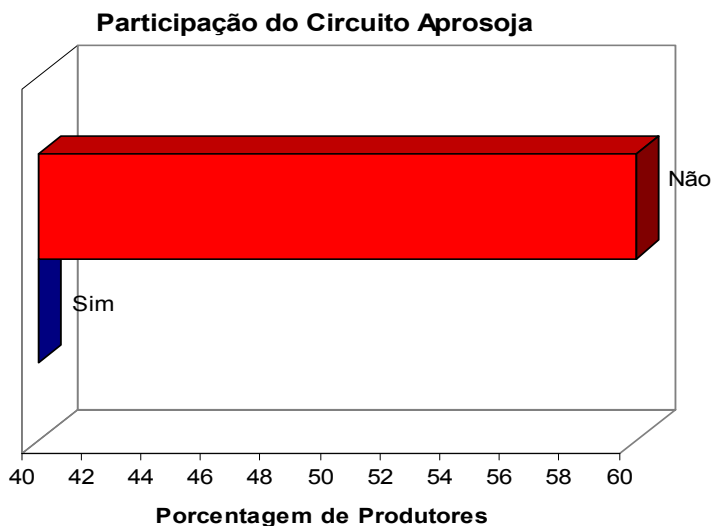


Gráfico 9 – Participação do evento Circuito Aprosoja na região Oeste
Fonte : Pesquisa realizada no TECNOCAMPO em Campo Novo dos Parecis-MT

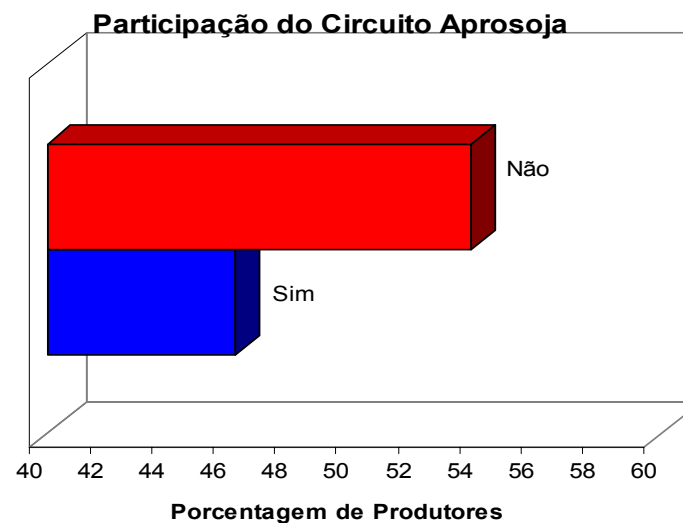


Gráfico 10 – Participação do evento Circuito Aprosoja na região Norte
Fonte : Pesquisa realizada no TECNOCAMPO em Sorriso-MT

Os participantes do circuito fizeram simulação ?

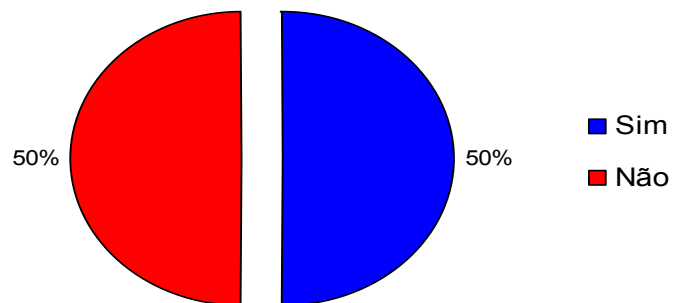


Gráfico 11 – Realização da simulação pelos participantes do evento Circuito Aprosoja na região Oeste
Fonte : Pesquisa realizada no TECNOCAMPO em Campo Novo dos Parecis-MT

Os participantes do circuito fizeram simulação ?

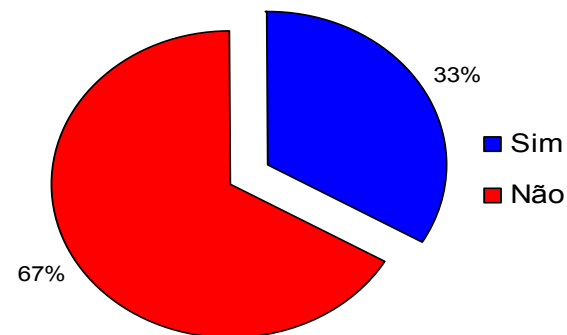


Gráfico 12 – Realização da simulação pelos participantes do evento Circuito Aprosoja na região Norte
Fonte : Pesquisa realizada no TECNOCAMPO em Sorriso-MT

Período de Colheita

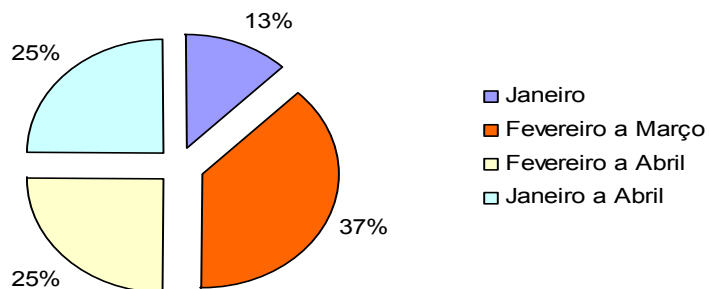


Gráfico 13 – Período de colheita na região Oeste
Fonte : Pesquisa realizada no TECNOCAMPO em Campo Novo dos Parecis-MT

Período de Colheita

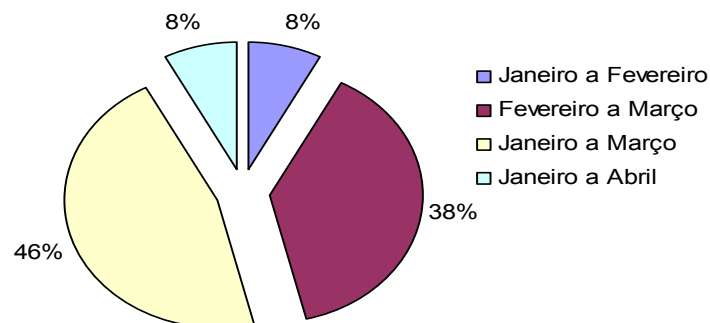


Gráfico 14 – Período de colheita na região Norte
Fonte : Pesquisa realizada no TECNOCAMPO em Sorriso-MT

Procedência do Produtor

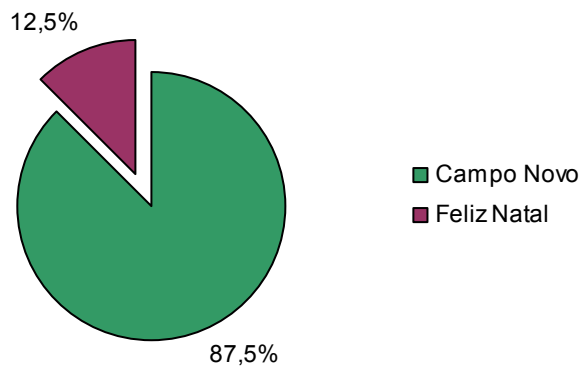


Gráfico 15 – Procedência do Produtor na região Oeste
Fonte : Pesquisa realizada no TECNOCAMPO em Campo Novo dos Parecis-MT

Procedência do Produtor

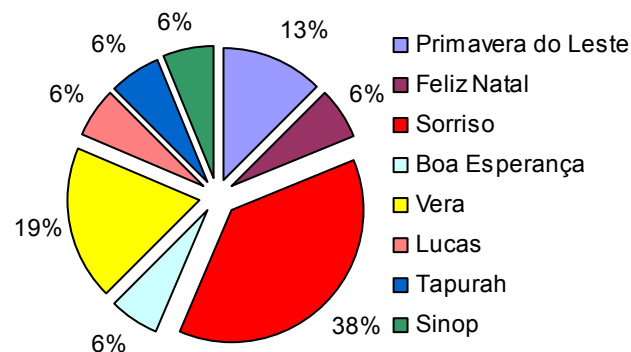


Gráfico 16 – Procedência do Produtor na região Norte
Fonte : Pesquisa realizada no TECNOCAMPO em Sorriso-MT

Preço de venda da saca

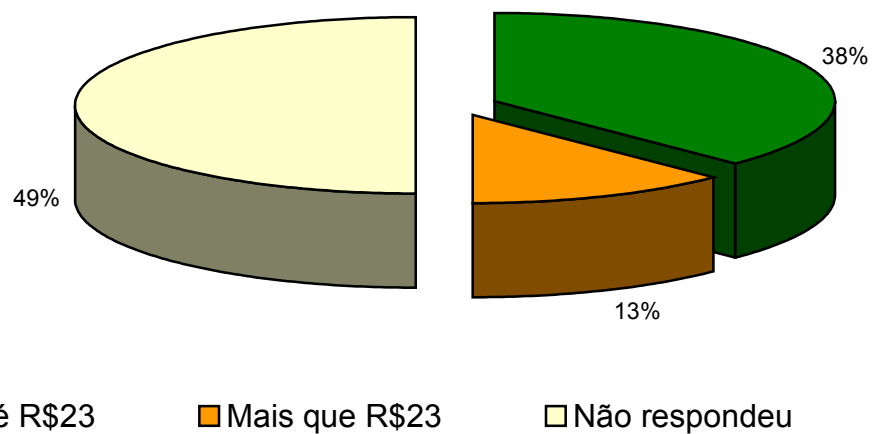


Gráfico 17 – Preço de Venda da Saca na região Oeste

Fonte : Pesquisa realizada no TECNOCAMPO em Campo Novo dos Parecis-MT